

ZŠ BYSTŘICE N. P., NÁDRAŽNÍ 615

Mění se průměrná teplota na Bystřicku?

Mgr. Dagmar Pivková

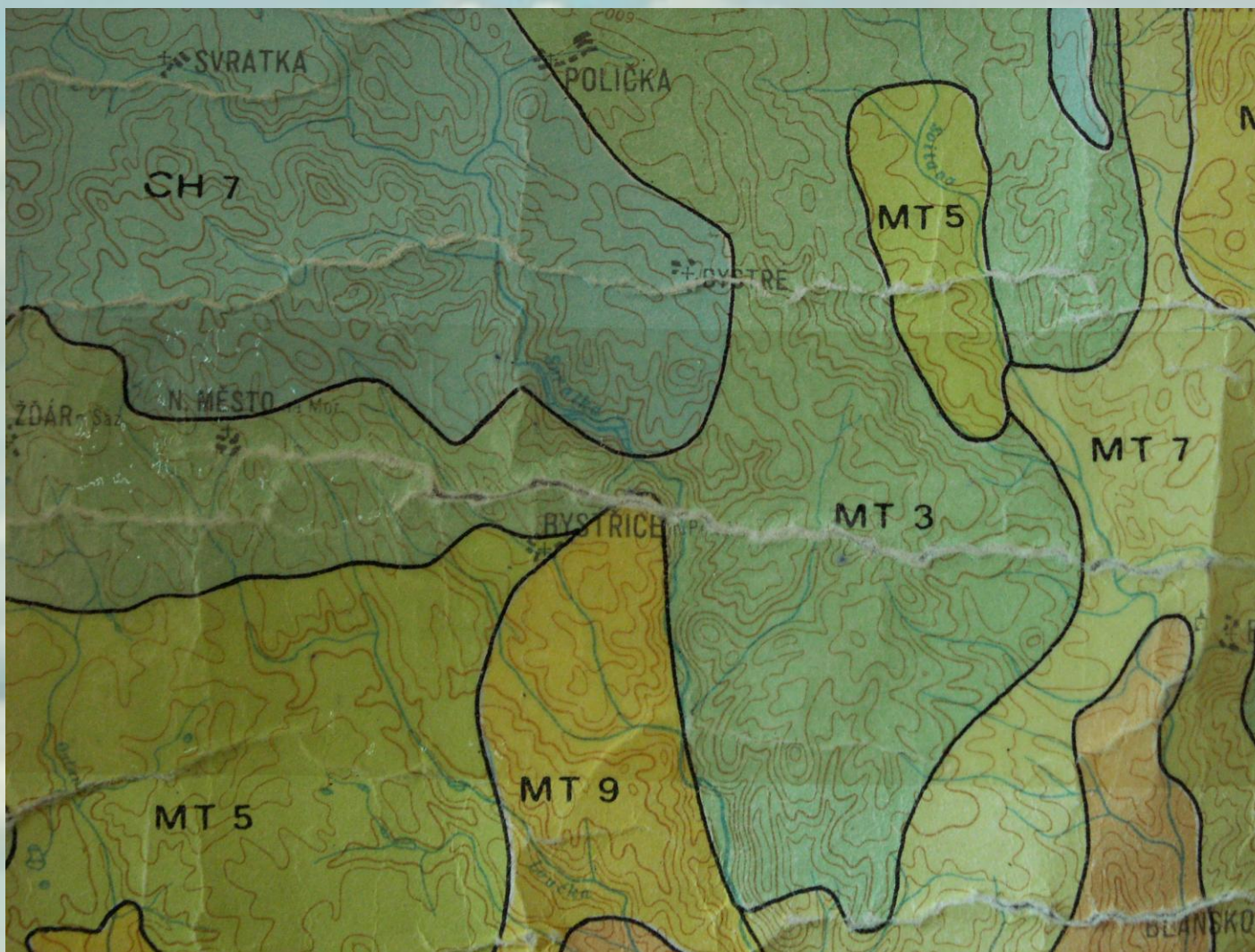
Jolana Fajmonová, Renata Jarošová, Veronika Nosková, Hana Homolková

Rok 2011

Bystřicko



mírně teplá podnebná oblast



Teplotní a srážkové hodnoty z klimatické stanice Bystřice nad Pernštejnem

	Období 1901 - 1950		Období 1961 - 1990	
	Teplota [°C]	Srážky [mm]	Teplota [°C]	Srážky [mm]
I	-3,9	42	-3,9	38,4
II	-2,5	37	-2,2	33,3
III	1,4	32	1,6	30,5
IV	6,2	47	6,5	34,7
V	11,9	64	11,7	70,9
VI	14,6	75	14,7	75,0
VII	16,6	77	16,1	66,8
VIII	15,6	80	15,6	66,5
IX	11,8	53	12,0	45,7
X	6,6	54	7,2	35,6
XI	1,4	49	1,7	41,9
XII	-2,0	41	-2,1	41,3
Rok	6,5	651	6,6	580,6
IV-IX	12,8	396	12,8	359,6
X-III		255		221

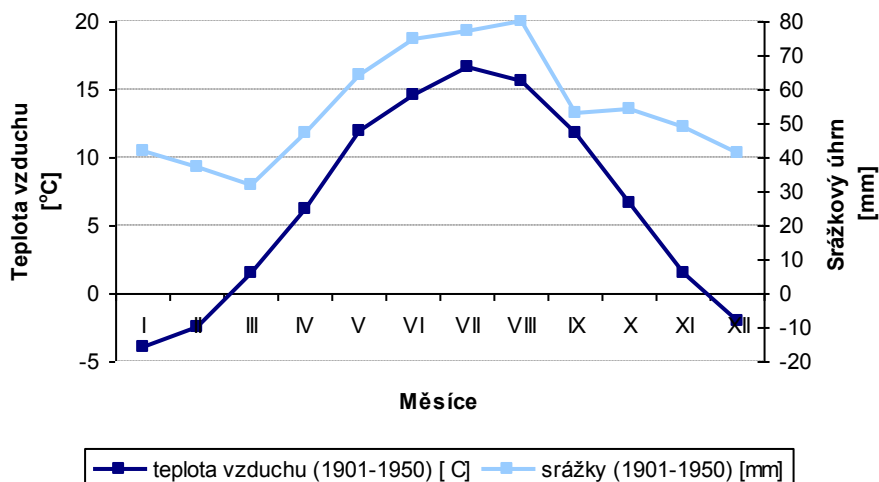
Klimadiagram stanice Bystřice n. P.

Klimadiagram

1 : 4

Bystřice nad Pernštejnem
49° 32' s. š., 16° 15' v. d.
554 m n. m.

Prům. měs. teplota: 6,5 °C
Prům. měs. srážky: 651 mm



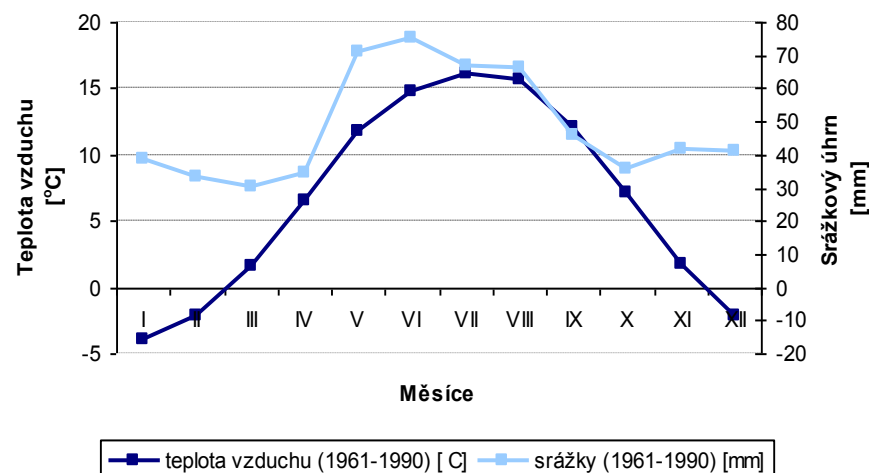
👉 pro období 1901-1950

Klimadiagram

1 : 4

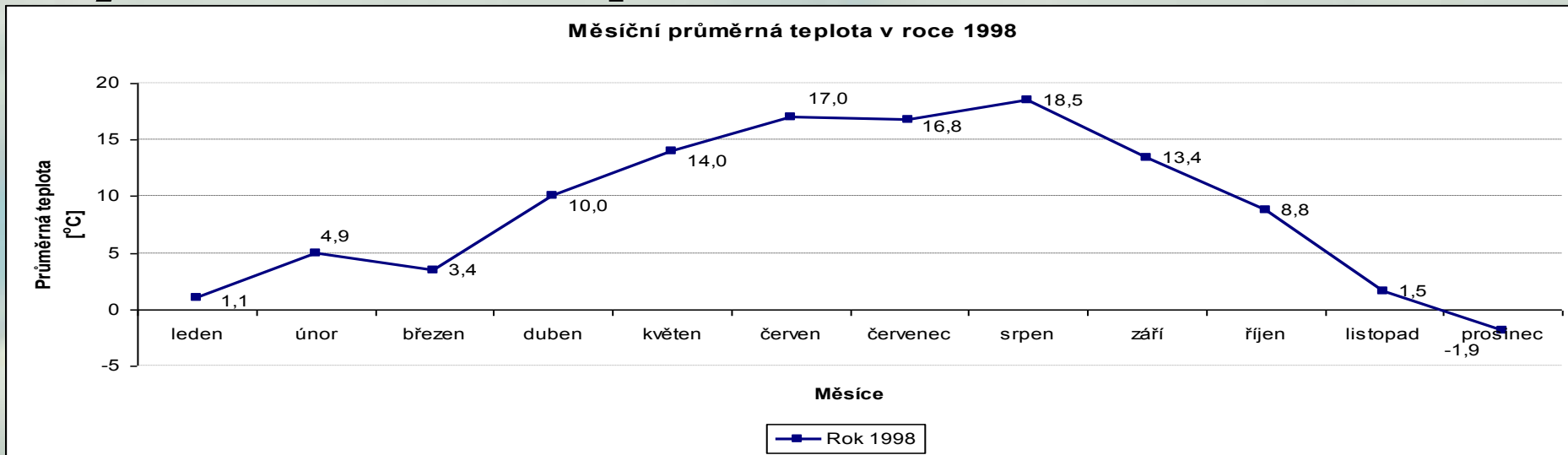
Bystřice nad Pernštejnem
49° 32' s. š., 16° 15' v. d.
573 m n. m.

Prům. měs. teplota: 6,6 °C
Prům. měs. srážky: 580,6 mm

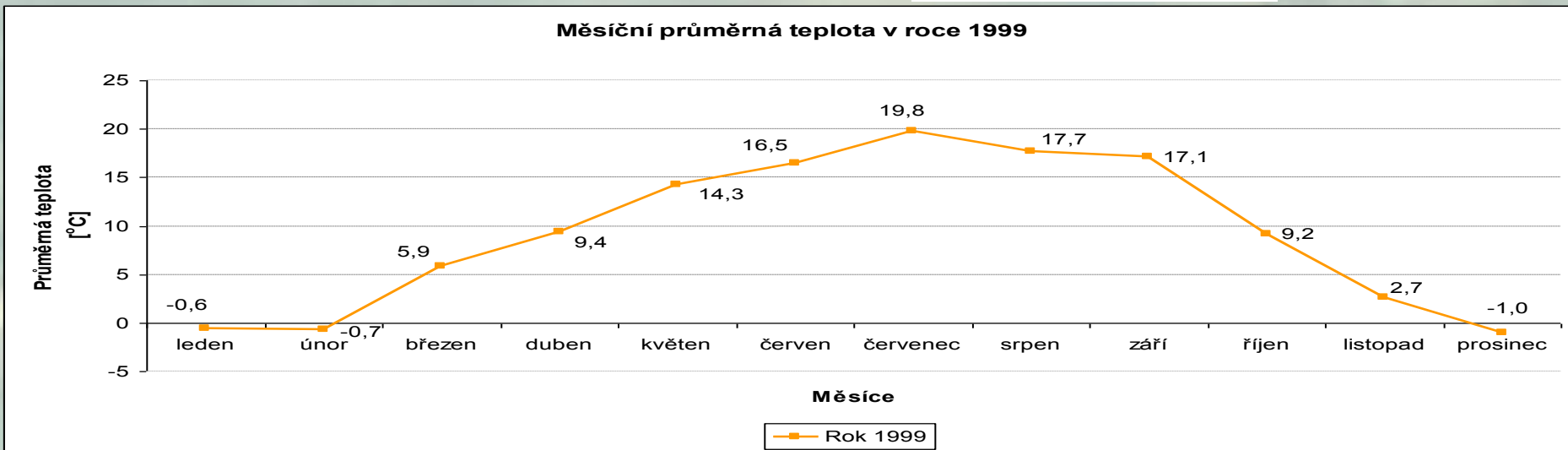


👉 pro období 1961-1990

Bystřicko – teplota rok 1998 a 1999



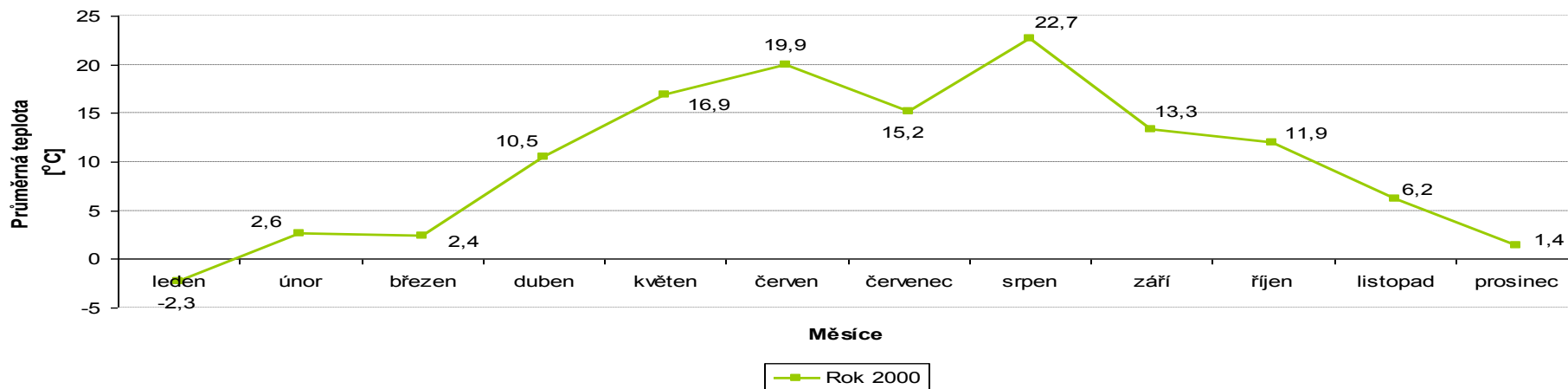
průměrná roční teplota v roce 1998 je **8,958 °C = 9,0 °C**



průměrná roční teplota v roce 1999 je **9,191 °C = 9,2 °C**

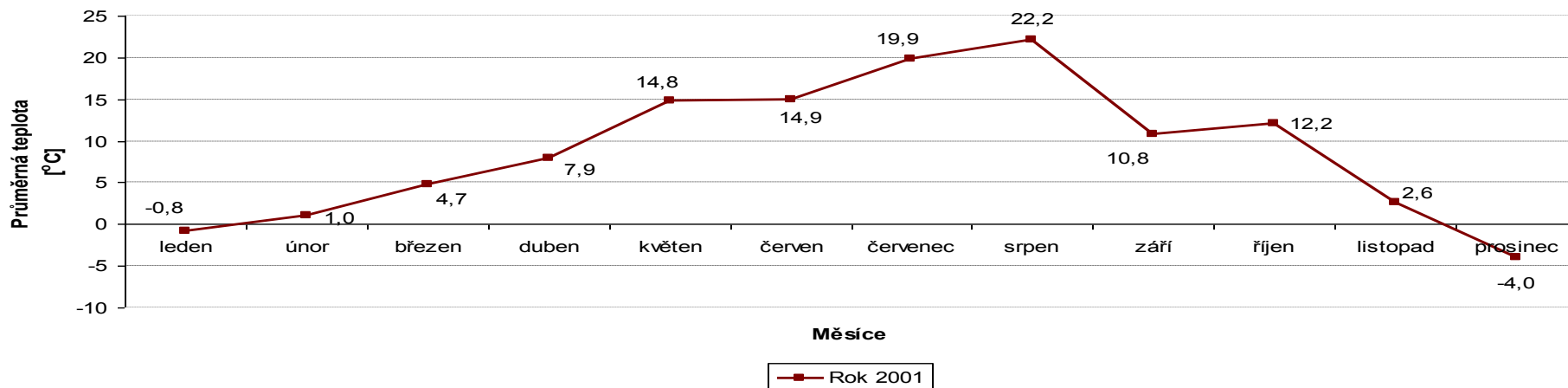
Bystřicko – teplota rok 2000 a 2001

Měsíční průměrná teplota v roce 2000



průměrná roční teplota v roce 2000 je **10,058 °C = 10,1 °C**

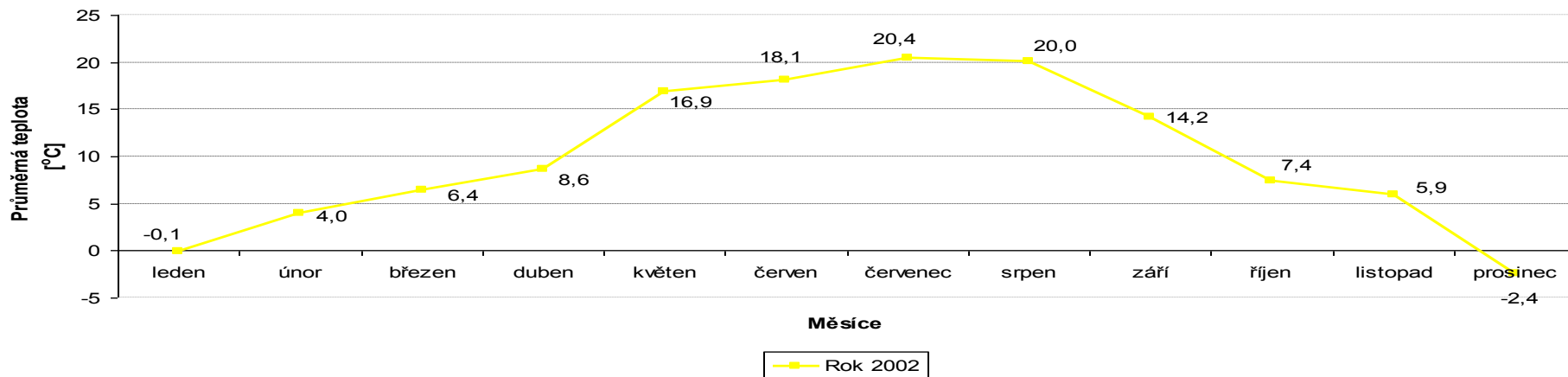
Měsíční průměrná teplota v roce 2001



průměrná roční teplota v roce 2001 je **8,85 °C = 8,9 °C**

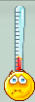
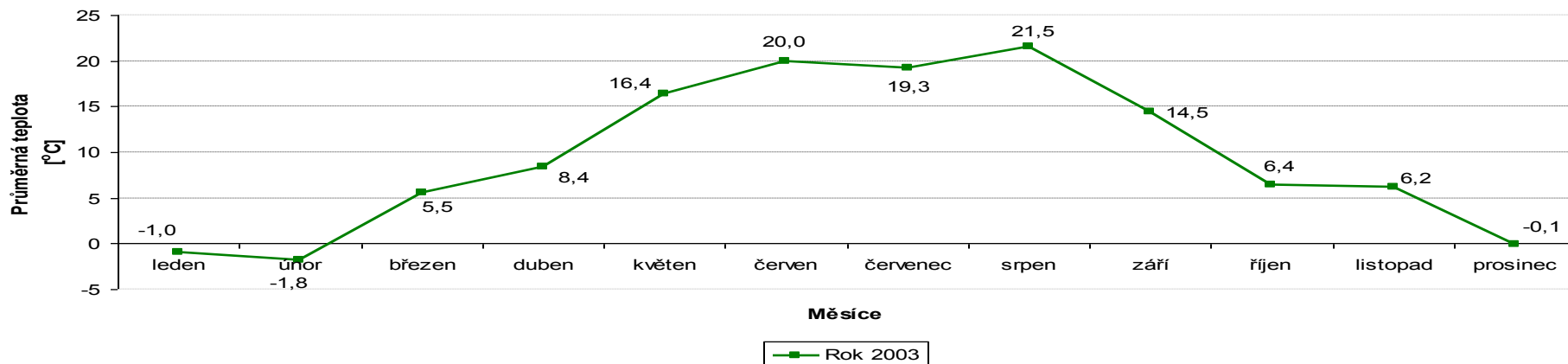
Bystřicko – teplota rok 2002 a 2003

Měsíční průměrná teplota v roce 2002



průměrná roční teplota v roce 2002 je **9,95 °C = 10,0 °C**

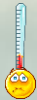
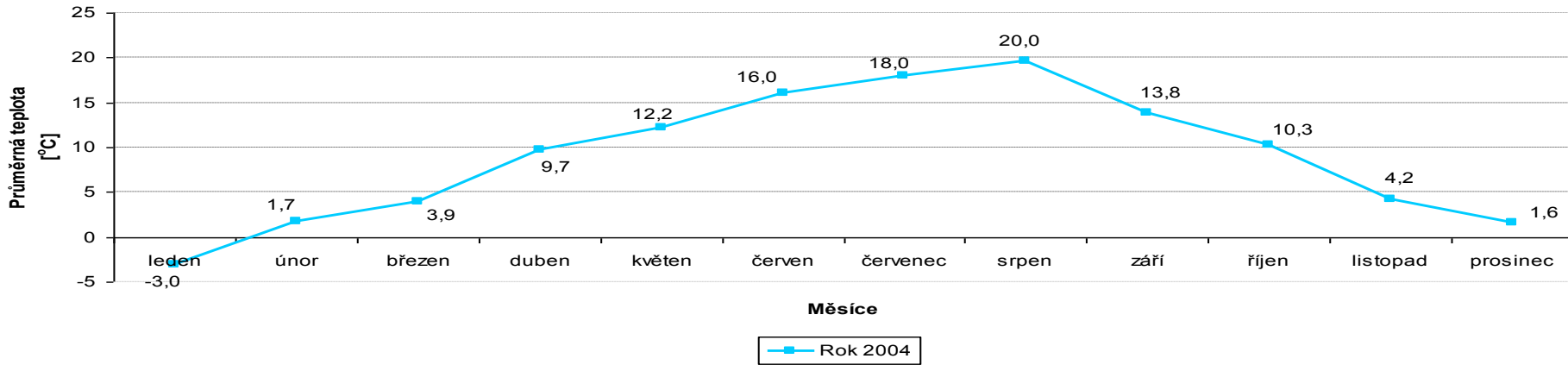
Měsíční průměrná teplota v roce 2003



průměrná roční teplota v roce 2003 je **9,608 °C = 9,6 °C**

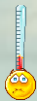
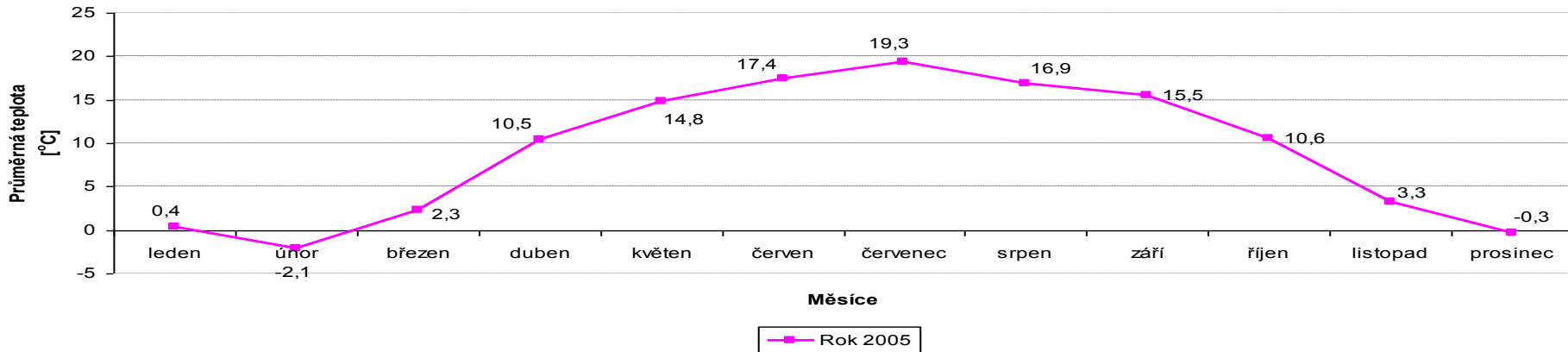
Bystřicko – teplota rok 2004 a 2005

Měsíční průměrná teplota v roce 2004



průměrná roční teplota v roce 2004 je **9,000 °C = 9,0 °C**

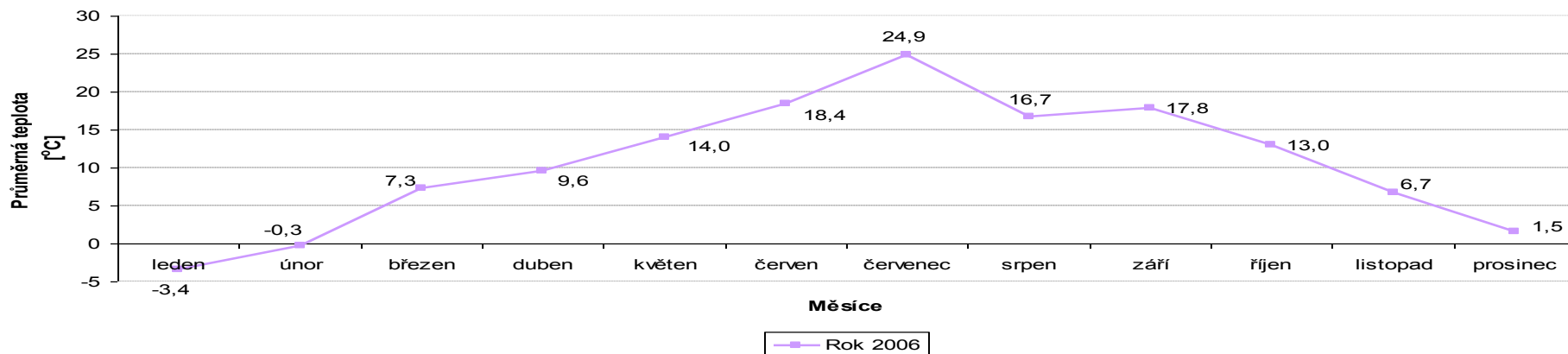
Měsíční průměrná teplota v roce 2005



průměrná roční teplota v roce 2005 je **9,050 °C = 9,0 °C**

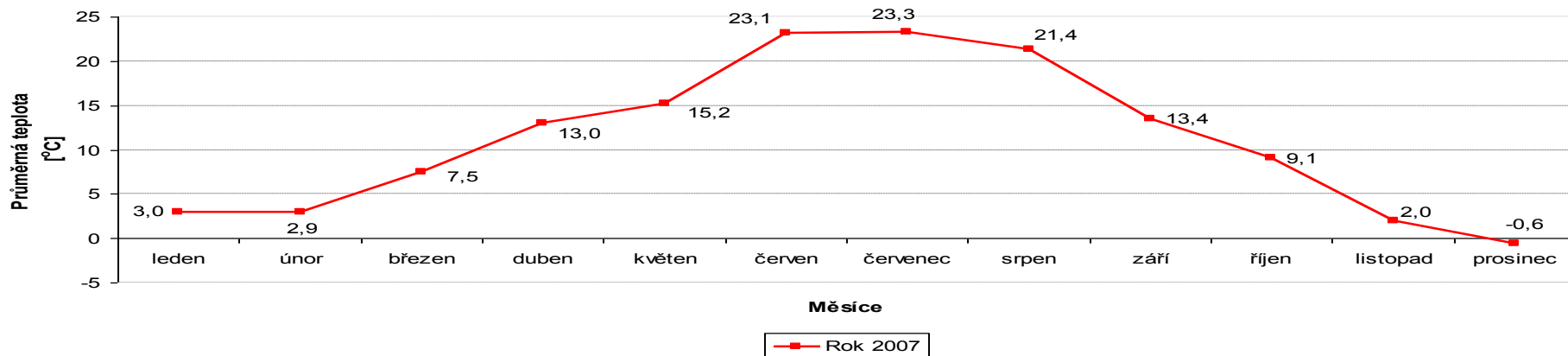
Bystřicko – teplota rok 2006 a 2007

Měsíční průměrná teplota v roce 2006



průměrná roční teplota v roce 2006 je **10,516 °C = 10,5 °C**

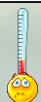
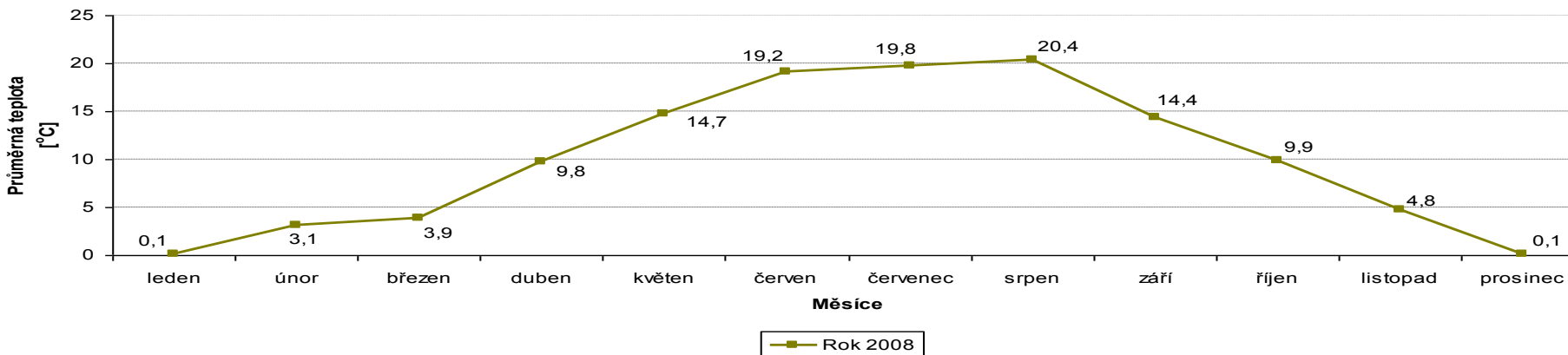
Měsíční průměrná teplota v roce 2007



průměrná roční teplota v roce 2007 je **11,108 °C = 11,1 °C**

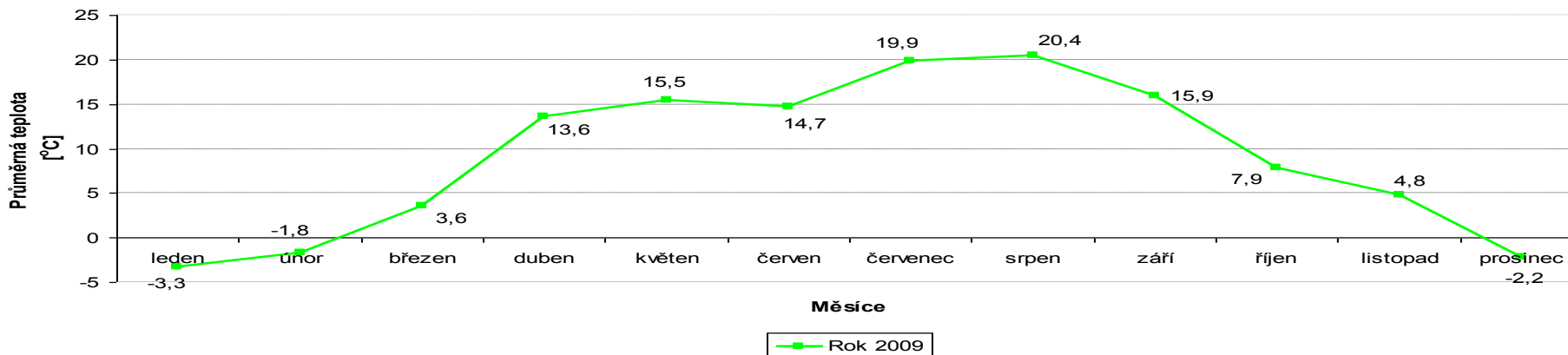
Bystřicko – teplota rok 2008 a 2009

Měsíční průměrná teplota v roce 2008



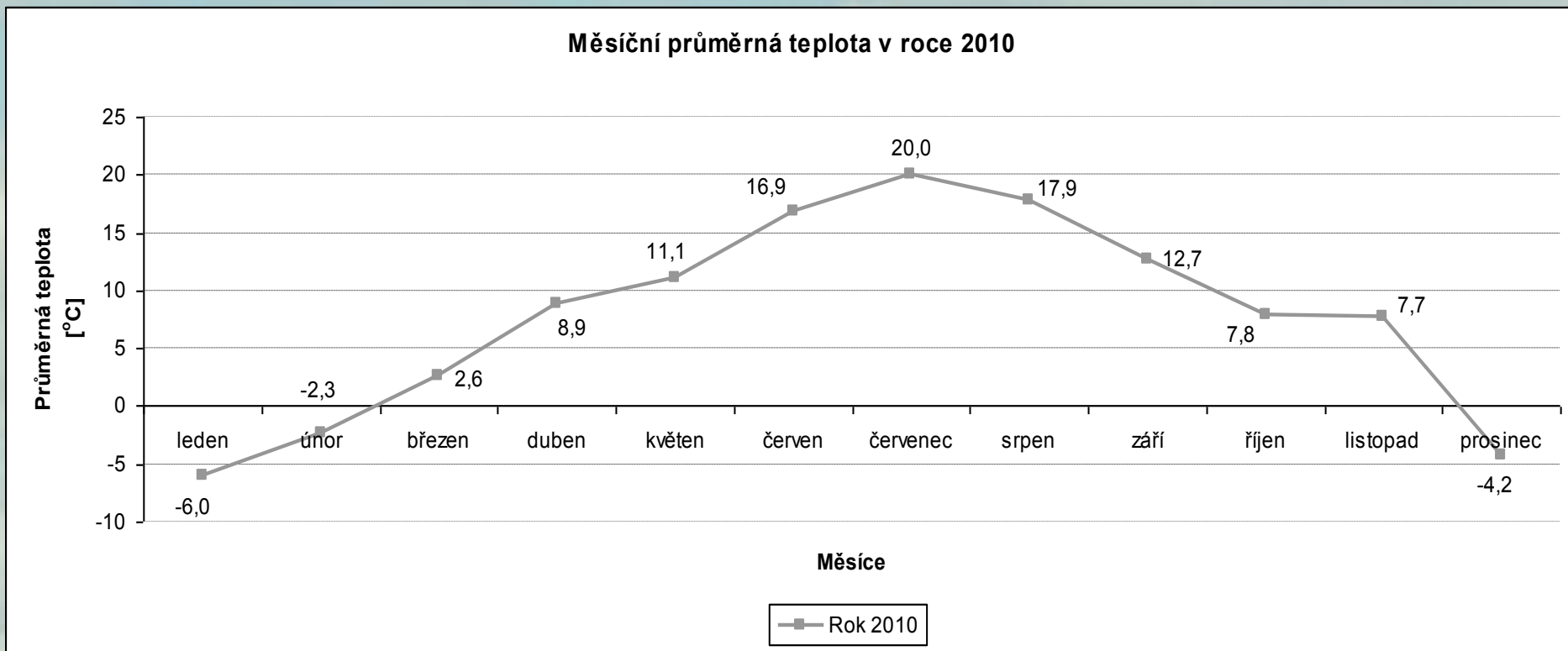
průměrná roční teplota v roce 2008 je **10,016 °C = 10,0 °C**

Měsíční průměrná teplota v roce 2009



průměrná roční teplota v roce 2009 je **9,083 °C = 9,1 °C**

Bystřicko – teplota rok 2010



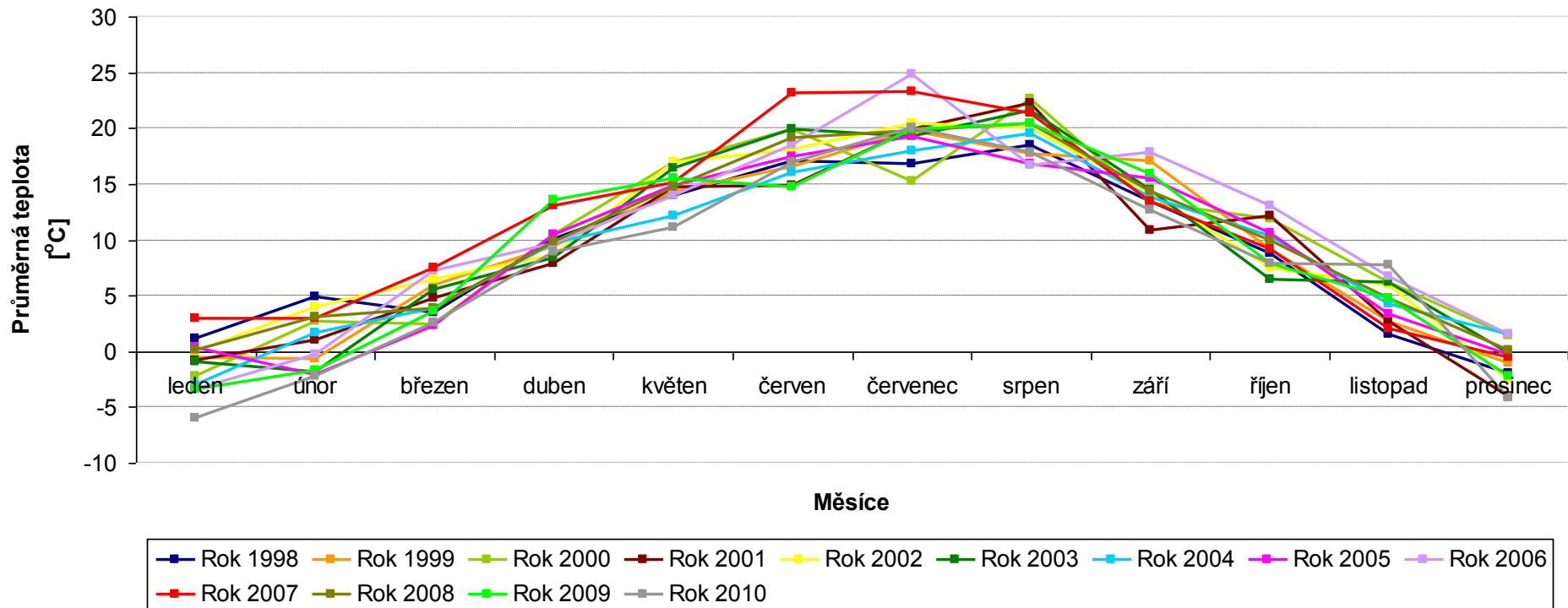
průměrná roční teplota v roce 2010 je **7,758 °C = 7,8 °C**



Bystřicko

Teplota od roku 1998 do 2010

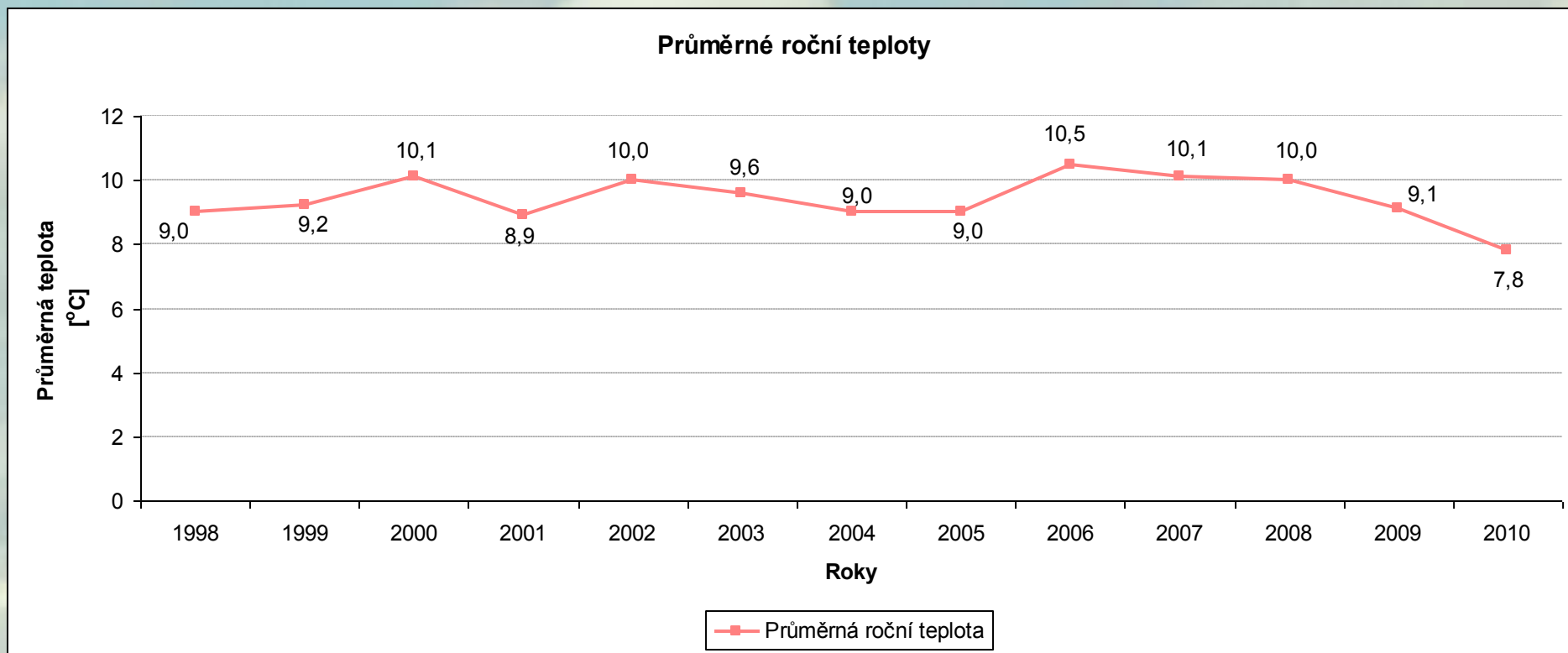
Průměrná měsíční teplota od roku 1998-2010





Bystřicko

Průměrné roční teploty



Bystřicko – bramborářská oblast

- mírně teplá klimatická oblast
- kyselé půdy s pH 5 až 6



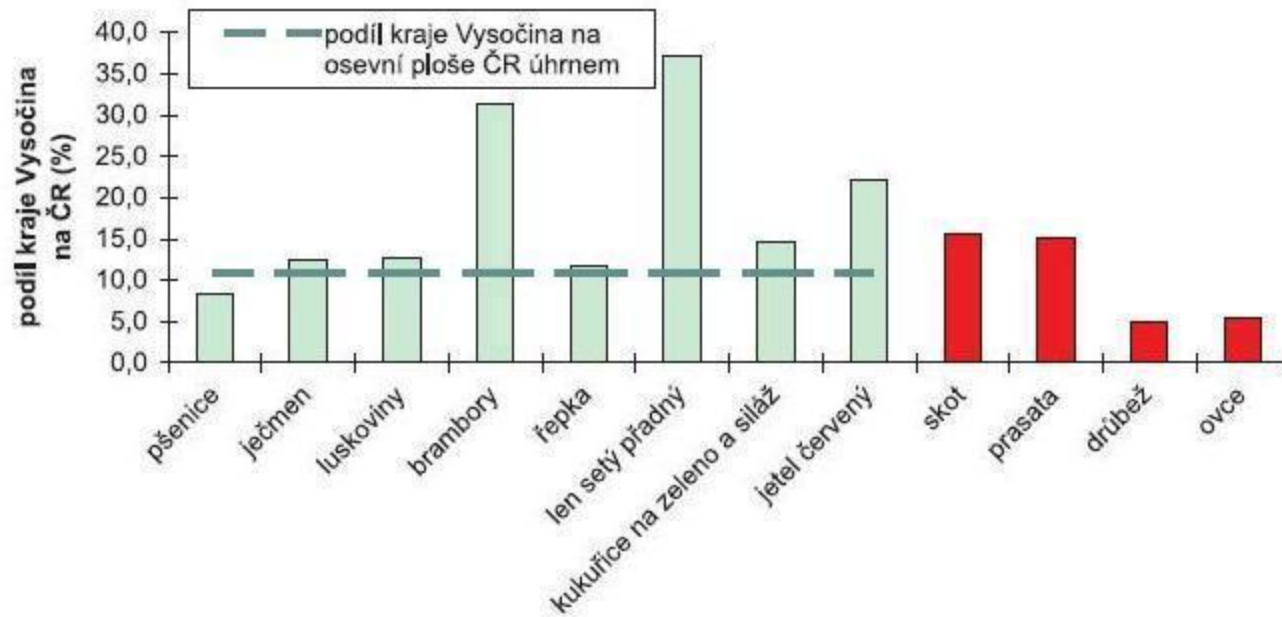
Sklizeň zemědělských plodin v roce 2009

Plodina	Plocha v hektarech			Výnos v t/ha			Sklizeň v tunách		
	ČR	Vysočina	podíl na ČR v %	ČR	Vysočina	index 2009/ 2008	ČR	Vysočina	podíl na ČR v %
Obiloviny celkem	1 541 679	153 711	10,0	5,08	4,42	91,6	7 831 998	679 031	8,7
pšenice ozimá	793 472	69 857	8,8	5,33	4,82	88,2	4 229 261	336 507	8,0
pšenice jarní	37 827	2 451	6,5	3,41	2,98	86,0	128 812	7 308	5,7
žito ozimé a jarní	38 453	7 395	19,2	4,63	4,68	93,3	178 070	34 642	19,5
ječmen ozimý	134 613	14 248	10,6	4,82	4,47	99,2	648 753	63 632	9,8
ječmen jarní	320 207	42 329	13,2	4,23	3,71	90,9	1 354 278	157 188	11,6
oves	50 021	7 062	14,1	3,32	3,39	103,5	165 993	23 964	14,4
triticale	52 950	5 075	9,6	4,21	4,00	90,7	222 711	20 286	9,1
kukuřice na zmo	105 268	4 454	4,2	8,45	7,72	108,1	889 574	34 369	3,9
Luskoviny celkem	29 003	5 143	17,7	2,14	1,72	89,9	62 072	8 868	14,3
Brambory ostatní ¹⁾	23 205	7 472	32,2	27,33	28,35	97,1	634 190	211 806	33,4
Cukrovka technická	52 465	167	0,3	57,91	57,15	101,0	3 038 220	9 540	0,3
Řepka	354 826	38 218	10,8	3,18	3,08	111,6	1 128 119	117 548	10,4
Píce na or. půdě celkem - seno	383 054	64 425	16,8	6,80	6,45	104,1	2 605 527	415 350	15,9
Kukuřice na zeleno a siláž	166 005	27 493	16,6	38,15	36,89	105,2	6 332 712	1 014 212	16,0
Trvalé travní porosty - píče v seně	907 899	78 620	8,7	3,33	3,44	106,5	3 021 973	270 354	8,9

¹⁾ brambory ostatní zahrnují brambory konzumní a průmyslové

Osevní plochy

Podíl kraje Vysočina v porovnání s ČR

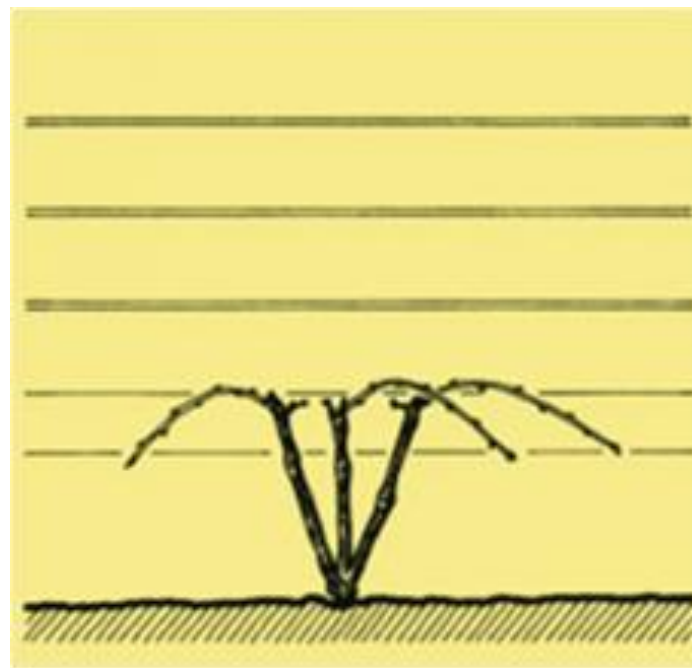


Pramen: Soupis ploch osevů k 31. 5. 2005. ČSÚ, Praha, 2005. Soupis hospodářských zvířat k 1. 4. 2005. ČSÚ, Praha, 2005.

Na Bystřicku dozrávají i broskve



- mírně teplá klimatická oblast
- ideální hluboké, úrodné, slabě kyselé až neutrální půdy (pH 6,5-7)
- vějířovité tvary



Na Bystřicku dozrávají i broskve

- dobrá úroda – slunečné a suché léto





Průměrné teploty

	Období 1901-1950	Období 1961-1990	Období 1998-2010
	Teplota [°C]	Teplota [°C]	Teplota [°C]
I	-3,9	-3,9	-1,2
II	-2,5	-2,2	0,9
III	1,4	1,6	4,6
IV	6,2	6,5	10,0
V	11,9	11,7	14,7
VI	14,6	14,7	17,9
VII	16,6	16,1	19,7
VIII	15,6	15,6	19,7
IX	11,8	12,0	14,4
X	6,6	7,2	9,6
XI	1,4	1,7	4,5
XII	-2,0	-2,1	-1,0
Rok	6,5	6,6	9,5

Závěr

- Průměrné teploty vzrostly:
 - v roce 1999 o 0,2 °C
 - v roce 2000 o 0,9 °C
 - v roce 2002 o 1,1 °C
 - **v roce 2006 o 1,5 °C**
 - v roce 2007 o 0,6 °C
- Průměrné teploty klesly:
 - v roce 2001 o 1,2 °C
 - v roce 2003 o 0,4 °C
 - v roce 2004 o 0,6 °C
 - v roce 2008 o 1,1 °C
 - v roce 2009 o 0,9 °C
 - **v roce 2010 o 1,3 °C**
- Nejteplejší měsíc:
 - 6krát červenec
 - 7krát srpen
- Nejchladnější měsíc:
 - 6krát prosinec
 - 5krát leden
 - 2krát únor
- Nejvyšší průměrná teplota:
 - rok 2006 – červenec (24,9 °C)
- Nejnižší průměrná teplota:
 - rok 2010 – leden (-6 °C)

Použitá literatura

Český hydrometeorologický ústav, 2008. *Teplotní a srážkové údaje pro období 1961-1990*. Brno, ČHMÚ.

Vesecký, A. a kol., 1961. *Podnebí ČSSR – Tabulky*. Praha, Polygrafia, 379 s.

Děkujeme vám za pozornost

